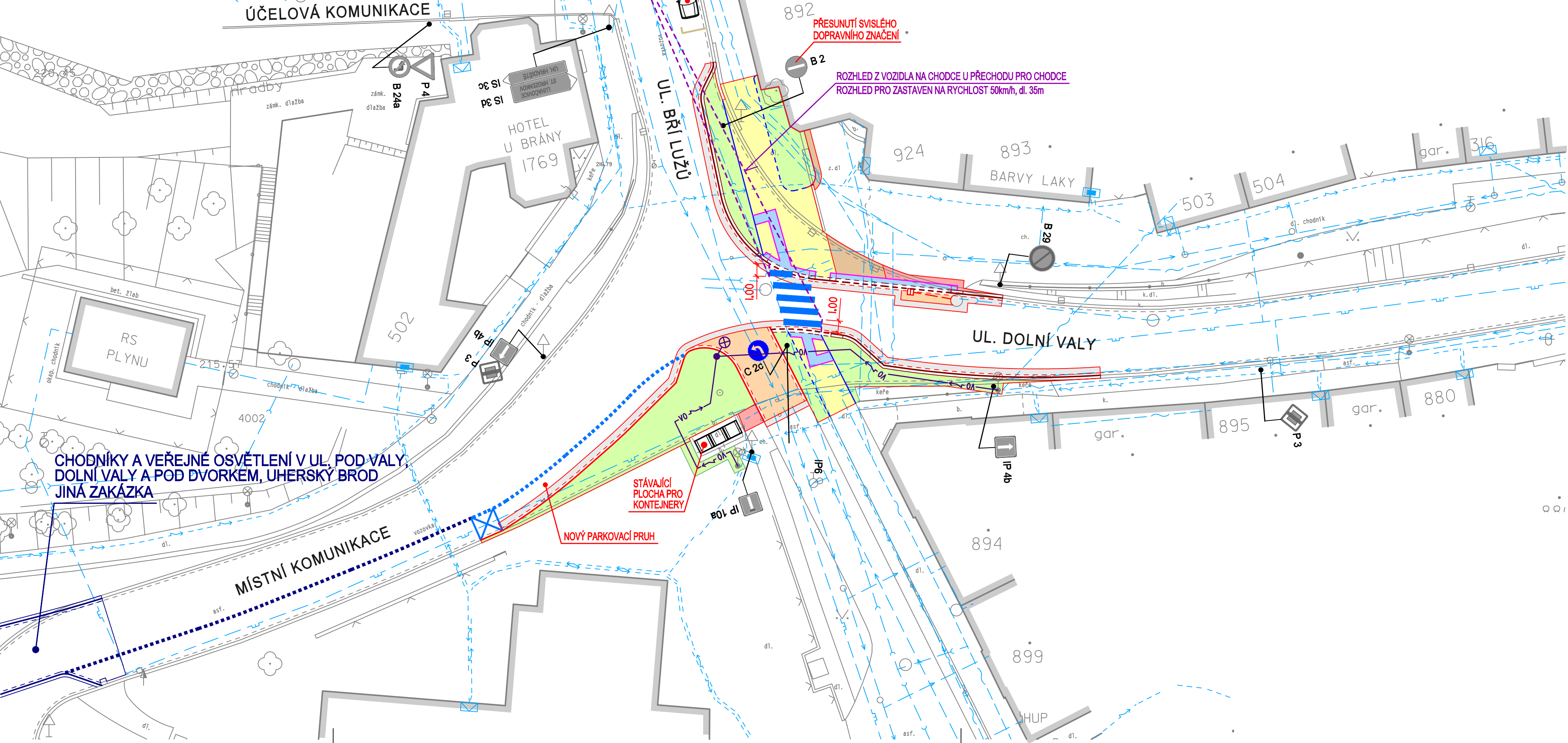


LEGENDA INŽ. SÍTÍ

- plynovod
- vedení E-0N
- veřejné osvětlení
- vodovod
- kanalizace
- slaboproud



CHODNÍKY A VEŘEJNÉ OSVĚTLENÍ V UL. POD VÁLY, DOLNÍ VÁLY A POD DVORKEM, UHERSKÝ BROD
JINÁ ZAKÁZKA

MÍSTNÍ KOMUNIKACE

ÚČELOVÁ KOMUNIKACE

ÚL. BRÍ LUŽÍ



ÚL. DOLNÍ VÁLY

LEGENDA

- STÁVAJÍCÍ OBJEKTY
- KOMUNIKACE - ASFALTOBETON - KOMPLETNÍ KONSTRUKCE
- KOMUNIKACE - ASFALTOBETON - NOVÁ OBRUSNÁ VRSTVA TL.50mm
- CHODNÍK - DVOUBAREVNÁ MŘÍŽKA Z BETONOVÉ DLAŽBY (200/200/60mm ŠEDÁ BARVA - 100/100/60mm ČERNÁ BARVA)
- ZPEVNĚNÁ PLOCHA, SJEZD - BETONOVÁ DLAŽBA 300/300/60mm, ŠEDÁ BARVA
- ZPEVNĚNÁ PLOCHA, SJEZD - BETONOVÁ DLAŽBA 200/100/60mm, ŠEDÁ BARVA
- HUMUSOVÁNÍ TL. 150mm A ZATRAVNĚNÍ
- VAROVNÝ A SIGNÁLNÍ PÁS - RELIÉFNÍ DLAŽBA - ČERVENÁ BARVA
- BETONOVÝ OBRUBNÍK 250/200/1000mm - ŠEDÁ BARVA
- BETONOVÝ OBRUBNÍK BO 10/25 (100/250/1000mm), NALEŽATO - NÁŠLAP 20mm
- SILNIČNÍ OBRUBNÍK BO 15/25 (150/250/1000mm) - NÁŠLAP 100mm
- NÁJEZDOVÝ OBRUBNÍK BO 15/15 (150/150/1000mm) - NÁŠLAP 20mm
- DVOURÁDEK ZE ŽULOVÉ KOSTKY 100/100/100mm
- BETONOVÝ OBRUBNÍK BO 10/25 (100/250/1000mm) - NÁŠLAP 60mm
- BETONOVÝ OBRUBNÍK BO 10/25 (100/250/1000mm) - NÁŠLAP 100mm
- BETONOVÝ OBRUBNÍK BO 10/25 (100/250/1000mm) - ZAPUŠTĚNÝ
- VÝŠKOVÁ ÚPRAVA POVRCHOVÝCH ZNAKŮ
- NAVRŽENÉ SVISLÉ DOPRAVNÍ ZNAČENÍ, STÁVAJÍCÍ SVISLÉ DOPRAVNÍ ZNAČENÍ
- NOVÝ SILNIČNÍ BEZPATICOVÝ TŘÍSTUPŇOVÝ STOŽÁR S OBLOUKOVÝM VÝLOŽNÍKEM - VÝŠKA SV. BODU 10,0m
- NOVÉ ZEMNÍ VEDENÍ VO CYKY-J 4x10, V CELÉ DÉLCE V CHRÁNICIČE 63/52 + ZEMNÍ SOUSTAVA FeZn 30x4

POZNÁMKA :

MATERIÁL POŽITÝ PRO HMATOVÉ ÚPRAVY MUSÍ SPLŇOVAT
NV 163/2002 SB. (NAŘÍZENÍ VLÁDY) A TN TZÚS 12.03.04. - 06
(TECHNICKÝ NÁVOD TECHNICKÉHO A ZKUŠEBNÍHO ÚSTAVU STAVEBNÍHO)

NAVRHOVAL		VYPRACOVAL		Zdeněk Vladyka s.r.o. Na Honech I, 5540, 760 05 - Zlín IČO - 06409393				
ZDENĚK VLADYKA		ZDENĚK VLADYKA						
								
INVESTOR		Město Uherský Brod, Masarykovo nám. 100, 688 17 Uherský Brod						
STAVBA	CHODNÍK PRO PĚŠÍ NA UL. BRÍ LUŽÍ, UHERSKÝ BROD				FORMÁT:	3,5 A4	ÚČEL:	DUR+DSP+DPS
OBJEKT	SO 101 - CHODNÍK PRO PĚŠÍ SO 102 - OPRAVA MÍSTNÍ KOMUNIKACE				DATUM:	II/2022	ZAK.ČÍSLO:	ZV II-2022
OBSAH	SITUACE ROZHLEDOVÝCH POMĚRŮ				PROFESE: IO KOMUNIKACE			
					MĚR.:	1:250	Č.V.:	06
							Č.REVIZE:	